

Rondgang langs de lerarenopleidingen

Programma bijeenkomst
7 september RUG

Welkom bij de themabijeenkomst
'Flexibilisering en maatwerk'
namens minister Jet Bussemaker van OCW
en Rector Magnificus
Elmer Sterken, Rijksuniversiteit Groningen.

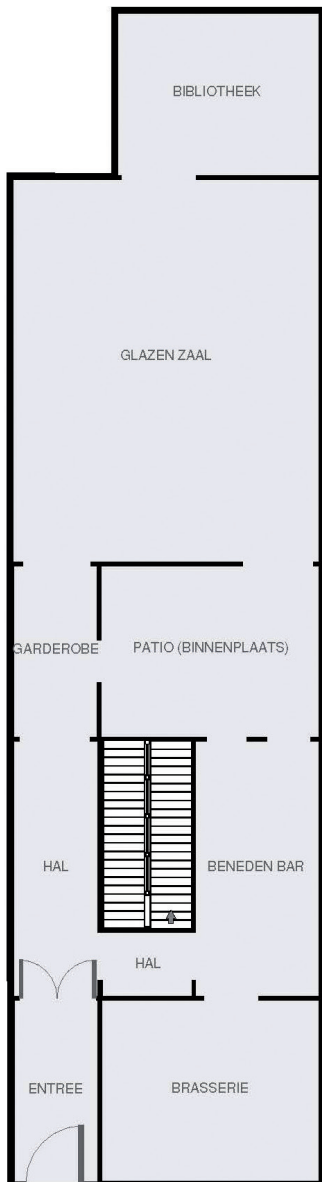


Programma

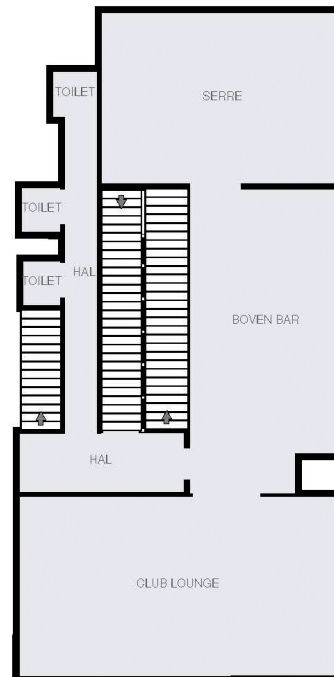
Inloop en registratie	09.30-10.00	Van Swinderenhuis
Plenaire opening	10.00-10.20	Glazen Zaal
<ul style="list-style-type: none">• Welkomstwoord Elmer Sterken, Rector Magnificus• Interview minister Bussemaker		
Plenair programmaonderdeel	10.20-10.50	Glazen Zaal
<ul style="list-style-type: none">• Plenair debat		
Werkgroepen in kleine groepjes	10.50-11.45	Van Swinderenhuis
Lunchpauze	11.45-12.45	Bruinszaal Academieggebouw
<ul style="list-style-type: none">• met mogelijkheid tot netwerken en kennisdelen		
Werkgroepen in kleine groepjes	12.45-13.40	Van Swinderenhuis
Plenair programmaonderdeel	13.40-14.00	Glazen Zaal
<ul style="list-style-type: none">• forum met minister Bussemaker		
Plenaire afsluiting	14.00-14.15	Glazen Zaal
<ul style="list-style-type: none">• Dankwoord instelling• Dankwoord minister Bussemaker		
Afsluiting met drankje	14.15-15.30	Van Swinderenhuis

Ronde 1	Ruimte	Ronde 2	Ruimte
Flexibele routes naar docentschap	Bibliotheek	Flexibele routes naar docentschap	Bibliotheek
Experimenten flexibilisering	Patio 1	Experimenten flexibilisering	Patio 1
Flexibele inrichting lerarenopleiding	Patio 2	Flexibele inrichting lerarenopleiding	Patio 2
Flexibilisering en nascholing	Brasserie 1	Flexibilisering en nascholing	Brasserie 1
Vakverbreding in de lerarenopleiding	Brasserie 2	Vakverbreding in de lerarenopleiding	Brasserie 2
Onbedoelde effecten	Club Lounge 1	Onbedoelde effecten	Club Lounge 1
Flexibilisering en maatwerk in relatie tot samenwerking met het afnemende veld	Club Lounge 2	Flexibilisering en maatwerk in relatie tot samenwerking met het afnemende veld	Club Lounge 2
Hoe in een krimpregio om te gaan met flexibilisering en maatwerk	Bestuurszaal	Hoe in een krimpregio om te gaan met flexibilisering en maatwerk	Bestuurszaal
Maatwerk en kennisbasis	Serre	Maatwerk en kennisbasis	Serre

Begane grond



1^e verdieping



2^e verdieping

